

Colle adhésive / humide universelle très haute performance

# UZIN KE 2000 S



Colle universelle pour tous types de revêtements de sol courants

## Domaines d'utilisation:

UZIN KE 2000 S est une colle dispersion puissante au court temps de gommage et long temps de travail pour une utilisation en collage en plein, humide et double-drop. Pour les sols et les murs. Pour l'intérieur.

## Comme colle spéciale:

- ▶ pour revêtements PVC et vinyle sur mousse hétérogènes ou homogènes en lés ou en dalles
- ▶ pour revêtements caoutchouc en lés (p.ex. noraplan® jusqu'à 4 mm d'épaisseur) et revêtements avec sous-couche mousse ou acoustique

## Comme colle universelle:

- ▶ pour revêtements textiles à envers courants
- ▶ pour aiguilletés légers ou revêtements tissés
- ▶ pour linoléum en lés jusqu'à 3,2 mm
- ▶ sur les sols chauffés par circuit d'eau régulé
- ▶ pour la sollicitation avec sièges à roulettes conforme à la norme DIN EN 12 529
- ▶ pour une sollicitation élevée en domaine résidentiel, commercial et industriel

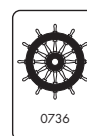


Produit classé dans la catégorie „à très faible émission”, donc contribue à un climat ambiant sain.

Porte également le label “Blue Angel” pour les colles pour revêtements de sol et autres produits de pose à très faible émission selon RAL-UZ 113.



## UZIN ÖKOLINE



\*Information sur le niveau d'émission de substances volatiles dans l'air intérieur, présentant un risque de toxicité par inhalation, sur une échelle de classes allant de A+ (très faibles émissions) à C (fortes émissions).

## Avantages / Propriétés:

UZIN KE 2000 S convainc par une haute fiabilité et un domaine d'utilisation universel.

**Composition:** Dispensions synthétiques, résines modifiées, épaississants, liants, anti-moussant, conservateurs, charges minérales, eau.

- ▶ Odeur neutre pendant et après l'application
- ▶ Excellentes propriétés de mise en œuvre
- ▶ Bon tack avec formation de “fils”
- ▶ Temps de gommage court
- ▶ Sans solvant
- ▶ EMICODE EC 1 PLUS / À très faible émission
- ▶ RAL-UZ 113 / Respectueuse de l'environnement

## Caractéristiques techniques:

Emballage:	Seau plastique
Conditionnement:	6 kg, 14 kg
Tenue en stock:	12 mois
Couleur liquide/sec:	blanc crème / transparente
Consommation:	180 – 450 g/m <sup>2</sup> **
Température de mise en œuvre:	minimum 15 °C au sol
Temps de gommage:	10 à 45 minutes*
Temps de travail:	15 à 120 minutes*
Sollicitable:	après 24 heures*
Résistance finale:	après 3 jours*
Traitement des joints:	après 24 heures*

\* A 20 °C et 65 % d'humidité relative de l'air, en fonction du revêtement de sol, de l'absorption du support, ainsi que de la méthode de collage.

\*\* Consommation maximale autorisée à construction navale (IMO): 320 g/m<sup>2</sup>

## Préparation du support:

Le support doit être résistant, porteur, sec, propre, non fissuré et exempt de toute substance susceptible de diminuer l'adhérence (par exemple salissure, huile, graisse). La surface doit être aspirée en profondeur, primarisée et ragrée. Utiliser les primaires et les ragréages UZIN appropriés (voir catalogue produits). Contrôler que le support correspond bien aux normes et fiches en vigueur et prendre les mesures nécessaires et émettre des réserves en cas de déficience. Toujours laisser parfaitement sécher le primaire et le ragréage.

Observer les fiches techniques des produits utilisés.

## Epaisseur de ragréage:

Au minimum 3 mm, se référer à la réglementation en vigueur.

## Mise en oeuvre:

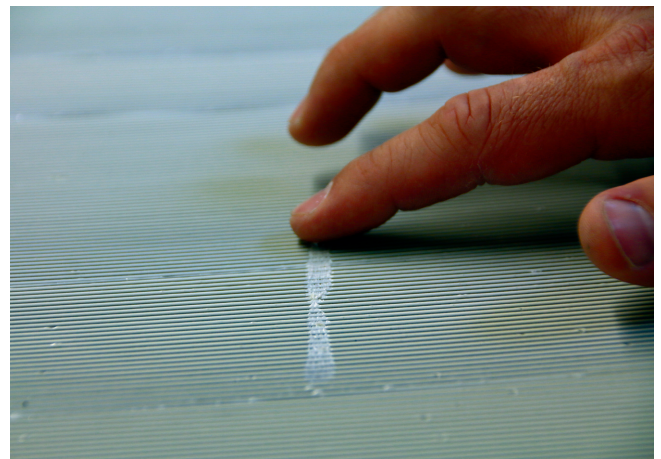
1. Avec la spatule dentelée adaptée, appliquer la colle régulièrement sur le support puis laisser gommer pendant une durée adaptée à la quantité appliquée, aux conditions climatiques ambiantes, à la capacité d'absorption du support et au type de revêtement. N'encoller que la surface pouvant être revêtue dans l'intervalle du temps de travail, le bon transfert au dos du revêtement devant être assuré.
2. Afficher le revêtement de sol après un court temps de gommage. Les sillons de colle doivent être écrasés. Maroufler manuellement ou au cylindre et lester au niveau des déformations importantes du revêtement. S'assurer qu'il n'y a pas d'air emprisonné sous le revêtement. Après 20 minutes, maroufler de nouveau.

**Méthode de collage humide/semi-humide:** Afficher le revêtement de sol, maroufler au rouleau, puis maroufler de nouveau. Si les cannelures de colles sont encore blanc crème ou seulement prises en surface, le tack n'est pas encore effectif ou faible.

**Méthode "Double-Drop:** Afficher le revêtement de sol sur la colle humide, puis maroufler. Rabattre immédiatement le revêtement, puis laisser gommer l'envers du revêtement et le support jusqu'à atteindre une adhérence perceptible (test tactile, voir image en bas). Les cannelures de colle ne doivent pas être totalement transparentes. Afficher, maroufler au rouleau, puis maroufler de nouveau.

**Collage mural:** Appliquer la colle sur le mur préparé avec un rouleau peau de mouton, peigner immédiatement avec la denture adaptée, puis laisser gommer. Afficher le revêtement, puis maroufler.

3. Eliminer les taches de colle fraîche à l'eau.



## Informations de consommation:

Envers de revêtement	Denture	Consommation*	IMO**
Lisse, p. ex. revêtements VER sur support dense	A 5	180 – 200 g/m <sup>2</sup>	✓
Lisse, p.ex. revêtement VER, décoratif, LifeLine®, etc.	A 1	200 – 280 g/m <sup>2</sup>	✓
Structuré léger, p. ex. PVC, revêtement décoratif, caoutchouc	A 2	250 – 320 g/m <sup>2</sup>	✓
Structuré, p. ex. revêtement textile, linoléum, aiguilleté ouple, etc.	B 1	320 – 380 g/m <sup>2</sup>	⊘

\* A 20 °C/65 % d'humidité relative de l'air, avec seaux de colle acclimatés sur UZIN NC 170 LevelStar.

\*\* Consommation maximale autorisée à construction navale (IMO): 320 g/m<sup>2</sup>



## Tableau d'application:

Revêtement sur support ragréé – collage humide/ semi-humide	Denture	Temps de gommage*	Temps de travail*
Revêtement VER sur support ragréé	A 5	10 – 20 min.	15 – 25 min.
Revêtement PVC, Revêtement caoutchouc sur support ragréé	A 2	15 – 20 min.	20 – 40 min.
Revêtement textile, linoléum sur support ragréé	B 1	20 – 30 min.	30 – 45 min.
Revêtement aiguilleté grossier sur support ragréé	B 2	10 – 20 min.	30 – 45 min.

Revêtement sur support dense – collage adhésif	Denture	Temps de gommage*	Temps de travail*
Revêtement PVC sur UZIN KR 410 ou sous-couche étanche	A 5	30 – 40 min.	1 – 2 heures

Revêtement sur support dense – méthode « double-drop »	Denture	Temps de gommage*	Temps de travail*
Caoutchouc sur revêtement dense, lisse	A 5	10 min, Relever le rev, ensuite 20 min.	45 min.

\* A 20 °C/65 % d'humidité relative de l'air, avec seaux de colle acclimatés.

## Domaines d'utilisation élargi:

### Comme colle spéciale:

- ▶ pour revêtements souples, sans chlore (p. ex. Upofloor Lifeline®)
- ▶ pour revêtements PUR en lés jusqu'à 2 mm (p. ex. WPT PURline®)
- ▶ pour Flotex
- ▶ pour revêtements muraux (p. ex. PVC en salles d'eau)
- ▶ pour revêtements sportifs (p. ex. PVC en gymnases)

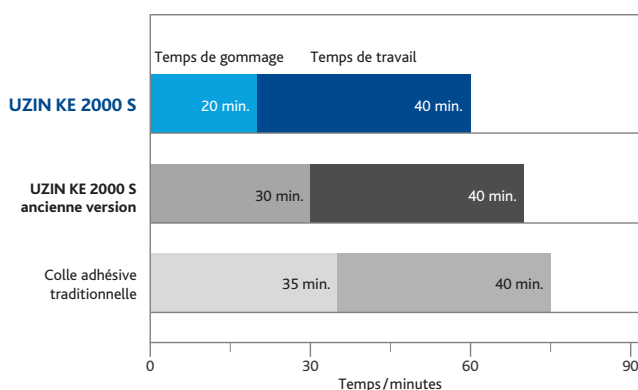
### Comme colle universelle:

- ▶ pour revêtements textiles en envers mousse latex ou non-tissé
- ▶ pour korkment et pour toutes sous-couches isolantes et de pose UZIN

## Généralement:

- ▶ sur supports ragrés absorbants en méthode de collage humide ou semi-humide
- ▶ sur supports denses et non absorbants en collage en plein (seulement pour revêtements PVC et CV, pas pour revêtements PVC décoratifs)
- ▶ sur supports denses et non absorbants en méthode double-drop (pour revêtements PVC ou CV et caoutchouc)
- ▶ pour l'entretien par shampooinage (voie humide) et injection extraction

## Temps de travail et temps de gommage de diverses colles adhésives:



Pose de PVC en lés sur UZIN NC 170 LevelStar poncé, denture A5, à 20 °C et 65 % d'humidité relative de l'air.

Le temps de gommage nécessaire aux colles adhésives a pu être réduit par la sélection des matières premières entrant dans la composition de la nouvelle UZIN KE 2000 S, sans pour autant réduire le temps de travail/le temps ouvert, apportant ainsi au poseur une plus grande fiabilité et des restrictions moindres par rapport aux conditions de chantier. Le revêtement de sol peut donc – dans de nombreux cas d'utilisation – être posé plus tôt. Le poseur travaille alors nettement plus rapidement, la colle est écrasée plus fortement, ayant ainsi une influence positive sur la surface du revêtement de sol posé, dont l'aspect global est plus lisse et plus uniforme.



## Important:

- ▶ Tenue en stock 12 mois, à température modérée, en emballages d'origine. Refermer hermétiquement les emballages entamés et en utiliser le contenu rapidement. Avant utilisation, acclimater la colle à la température ambiante.
- ▶ Conditions idéales de mise en œuvre de 18 à 25 °C, température du sol supérieure à 15 °C et humidité relative de l'air inférieure à 65 %. Une température basse et une humidité de l'air élevée prolongent les temps de travail, de prise et de séchage, une température élevée et une humidité de l'air basse les réduisent.
- ▶ Un support humide peut entraîner le dégagement d'émissions secondaires et d'odeurs. Dans le cas d'un support ragréé, veiller donc à ce que le ragréage soit bien sec.
- ▶ Un collage direct sur traces de colles anciennes peut entraîner des interactions et un développement d'odeurs désagréables. Idéalement, supprimer les couches anciennes. Dans tous les cas, des traces de colle anciennes devront être isolées par un primaire de barrage puis d'un ragréage autolissant, sur toute la surface, en épaisseur suffisante.
- ▶ Avant collage, le revêtement doit être suffisamment détendu, acclimate et adapté aux conditions climatiques de l'utilisation future.
- ▶ En cas de doute ou dans les cas de températures extrêmes causées par une exposition au soleil, de contraintes mécaniques lourdes comme par exemple des locaux industriels avec engins de manutentions (chariots élévateurs), ou d'apport d'humidité par le dessus, consulter notre Service Technique.
- ▶ Respecter les directives des fiches techniques des produits utilisés et les recommandations du fabricant de revêtements de sol. Pour la préparation du support et la mise en œuvre, respecter les DTU, CPT, normes et règles professionnelles, etc. En vigueur à la date d'exécution des travaux.

## Sécurité du travail et de l'environnement:

Exempt de solvant. Pour la mise en œuvre, veiller à maintenir une bonne ventilation des locaux et utiliser une crème de protection de la peau. Conserver hors de la portée des enfants. Ne pas manger, ne pas boire et ne pas fumer pendant l'utilisation. En cas de contact avec les yeux ou la peau, laver immédiatement et abondamment avec de l'eau. Ne pas verser le produit dans les égouts, l'eau ou le sol. Nettoyage des outils directement après utilisation avec de l'eau et du savon. Seuls les emballages totalement vidés peuvent être recyclés. Laisser durcir les restes de produit, puis éliminer avec les déchets de chantier ou avec les ordures ménagères.

EMICODE EC 1 PLUS – "A très faible émission". Le produit ne présente, conformément aux directives en vigueur, aucune émission importante de formaldéhyde, de substances toxiques ou autres composés organiques volatils (COV). Après séchage complet le produit présente une odeur neutre et est physiologiquement et écologiquement sans danger.

Conditions de pose conformes aux normes, et supports, primaires et ragréages parfaitement secs sont les conditions essentielles à l'obtention après travaux d'un air ambiant d'excellente qualité. **Contient: Isothiazolinones. Informations pour les allergiques: +49 731 4097-0 (Allemagne).**

## Elimination:

Rassembler si possible les restes de produits et les utiliser. Ne pas verser le produit dans les égouts, les eaux ou la terre. Recyclage possible des emballages plastiques totalement vidés et grattés – Elimination spéciale des restes de produit liquide et des emballages contenant des restes de produit liquide. Elimination des emballages contenant des restes de produit durci avec les déchets de chantier/les ordures ménagères.

