

ZOLPAN

NOUVELLE GAMME ULTRASOL

Solutions d'expert
pour les sols



LA PERFORMANCE AVANT TOUT



Gamme Ultrasol : des réponses adaptées à tous les usages



**TRAFIC LÉGER
À MODÉRÉ**

Pièces à vivre, appuis de fenêtre, balcons

- /// **Grande polyvalence**
- /// **2 en 1** : primaire et finition
- /// **Facilité d'entretien** et d'application



TRAFIC INTENSE

Parkings publics, usines, centres commerciaux, quais de chargement

- /// **Haute résistance**
- /// **Haute durabilité**
- /// **Grande variété de finitions**



MARQUAGE

Places de parking, traçage au sol

- /// **Séchage rapide**
- /// **2 en 1** : primaire et finition
- /// **Qualité antidérapante** sans ajout de silice



DES CHANTIERS RÉUSSIS



Engagements Zolpan pour la réussite de vos chantiers

Des experts à votre service

- Diagnostic et préconisation
- Conseils de mise en œuvre
- Accompagnement au démarrage de chantiers
- Formations techniques dans nos centres de formation agréés

CROMOLOGY
Tech Services

Réactivité maximale

- Disponibilité immédiate de tous les produits
- Livraison ultra rapide

Largeur de gamme

- Grand choix de finitions : teintes, paillettes, sable coloré, antiglissance
- Toutes les solutions pour répondre aux différentes contraintes chantiers



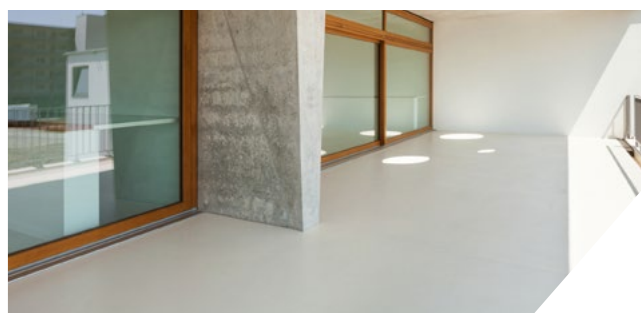
LES SOLUTIONS ULTRASOL


TRAFIC LÉGER

Usages privés

- Pièces à vivre, caves, buanderies
- Appuis de fenêtre, bandeaux

- Balcons, escaliers



ULTRASOL HYDRO

- ✓ Multicouche : primaire et finition
- ✓ Adhère sur de nombreux supports
- ✓ Séchage rapide : 2 couches par jour
- ✓ Bonne tenue aux UV et intempéries, non jaunissant
- ✓ Utilisable en environnement sensible (Excell +)



ULTRASOL S

- ✓ Multicouche : primaire et finition
- ✓ Adaptée aux sols poreux
- ✓ Garnissant élevé
- ✓ Existe en gros conditionnements dans toutes les bases



LES SOLUTIONS ULTRASOL


TRAFIC MODÉRÉ

Usages collectifs et publics

- Chais à vin, industries agro-alimentaires, ambiances sensibles
- Hôpitaux, crèches, écoles, locaux où l'hygiène doit être contrôlée
- Garages privés



ULTRA SOLMUR A

- ✓ Multicouche : primaire et finition
- ✓ Usage murs et sols
- ✓ Sans odeurs de solvant
- ✓ Bonne résistance mécanique et chimique
- ✓ Utilisable en environnement sensible (Excell +)



CONSEIL DE L'EXPERT

La couleur

Toutes les teintes à votre portée avec les nuanciers Intérieur et Façade Cromology et le Nuancier RAL Zolpan.



Caractéristiques produits trafic léger à modéré

Produit	ULTRASOL HYDRO	ULTRASOL S	ULTRA SOLMUR A
Caractéristiques	Acrylique mono-composant	Alkyde uréthane mono-composant	Epoxy bi-composant
Phase	Aqueux	Solvant	Aqueux
Aspect	Satin	Semi-brillant	Semi-brillant
Séchage (à 23°C et 50%HR)	Recouvrable : 3 h Sollicitations légères : 2 jours	Recouvrable : 24 h Sollicitations légères : 2 jours	Recouvrable : 12 à 48 h Sollicitations légères : 2 jours
Rendement Consommation	8 m ² /L	7 à 8 m ² /L	8 à 9 m ² /L
Matériel d'application	Brosse, rouleau, pistolet		
Teintes	Toutes teintes réalisées en point de vente		
Conditionnements	1 L - 3 L - 10 L	1 L - 5 L - 16 L	1 L - 4 L - 10 L

LES SOLUTIONS ULTRASOL



TRAFFIC INTENSE

Usages collectifs, publics, industriels et commerciaux

- Coursives, locaux techniques
- Garages, parkings intérieurs et extérieurs
- Bureaux, commerces
- Quais de déchargements



 **POLYVALENCE**



ULTRASOL PU 2K

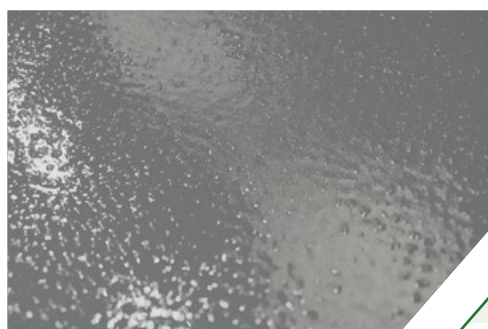
- ✓ Temps ouvert long
- ✓ Polyvalence de supports
- ✓ Excellente tenue aux UV



CONSEIL DE L'EXPERT

L'antiglisance

Il est fortement recommandé de réaliser un sol antiglissant par l'ajout d'agrégat à la peinture (silice ou corindon).



LES SOLUTIONS ULTRASOL



TRAFFIC INTENSE

Usages collectifs, publics, industriels et commerciaux

- Coursives, escaliers
- Centres commerciaux, garages, usines
- Chais à vin, environnements agro-alimentaires, restaurants, locaux où l'hygiène doit être contrôlée





RAPIDITÉ

ULTRASOL EXPRESS

- ✓ Remise en service ultra rapide
- ✓ Excellente tenue aux UV
- ✓ Forte résistance mécanique et haute dureté
- ✓ Utilisable en environnement sensible (Excell +)





CONSEIL DE L'EXPERT

Le pot life

Veillez à respecter le temps maximal d'utilisation de la peinture. Au-delà, elle ne doit plus être appliquée. Il peut varier de 30 minutes à 12 heures.

Consulter la fiche technique du produit.

Caractéristiques produits trafic intense

Produit	ULTRASOL PU 2K	ULTRASOL EXPRESS
Caractéristiques	Polyuréthane bi-composant	Polyaspartique bi-composant
Phase	Solvant	
Aspect	Satin	Brillant
Séchage (à 23°C et 50%HR)	Recouvrable : 24 h à 72 h Reprise trafic : 4 jours	Recouvrable : 1h30 à 6 h Reprise trafic : 12 h
Rendement Consommation	6 à 8 m ² /L 150 à 200 g/m ²	7 à 10 m ² /L 150 à 200 g/m ²
Matériel d'application	Brosse, rouleau, pistolet	Brosse, rouleau
Teintes	Toutes teintes RAL	
Conditionnements	5 L - 15 L	4 L

LES SOLUTIONS ULTRASOL



TRAFIC INTENSE

Usages collectifs, publics, industriels et commerciaux

• Entrepôts, zones de déchargement,
site industriels, locaux techniques

• Garages, parkings
• Bâtiments commerciaux et publics



ULTRASOL EPOXY INT

- ✓ Temps ouvert long
- ✓ Aspect lisse et uniforme
- ✓ Peu sensible aux salissures
- ✓ Très bonne adhérence



ULTRASOL EPOXY FE

- ✓ Autolissant, tendu
- ✓ Application en forte épaisseur (FE)
pour un gain de temps
- ✓ Très haute résistance et haute dureté

Teintes en stock



RAL 7035



RAL 7040

Autres teintes : nous consulter

LES SOLUTIONS ULTRASOL



MARQUAGE

Usages résidentiels, collectifs et publics

- Parkings extérieurs, circulations piétonnières
- Marquages / signalisations routières
- Pistes cyclables
- Marquage aires de jeux, cours d'école



ULTRASOL ROUTE

- ✓ Monocouche direct
- ✓ Séchage rapide : circulaire en 15 minutes
- ✓ Excellente résistance à l'usure
- ✓ Grande durabilité



Teintes en stock



Blanc



Noir



RAL 5012 - Bleu



RAL 1013 - Jaune



RAL 3020 - Rouge



RAL 6024 - Vert

Caractéristiques produits trafic intense et marquage

Produit	ULTRASOL EPOXY INT	ULTRASOL EPOXY FE	ULTRASOL ROUTE
Caractéristiques	Epoxy bi-composant	Epoxy HES bi-composant	Acrylique
Phase	Solvant	Solvant	Solvant
Aspect	Satin	Brillant	Mat
Séchage (à 23°C et 50%HR)	Recouvrable : 12 h à 72 h Reprise trafic : 72 h	Recouvrable : 12 h à 72 h Reprise trafic : 72 h	Séchage : 15 min
Rendement Consommation	10 m ² /L 140 g/m ²	2 à 4,5 m ² /L 350 à 900 g/m ²	200 à 430 g/m ²
Matériel d'application	Brosse, rouleau, pistolet	Rouleau, flamande, raclette crantée	Brosse, rouleau, pistolet, machine à tracer
Teintes	Toutes teintes RAL	RAL 7035, RAL 7040	Blanc, Noir, Jaune, Bleu, Rouge, Vert
Conditionnements	4 L - 20 L	15 kg	5 kg - 25 kg

GUIDES DE CHOIX

Guide de choix par destination

3 critères pour faire le bon choix et garantir esthétique et durabilité à vos réalisations :

- 1** La destination **2** Le type de support **3** L'intensité du trafic

Intérieur

DESTINATION	SUPPORT	TRAFIC LÉGER À MODÉRÉ	TRAFIC INTENSE	PHASE	MONO COMPOSANT	BI COMPOSANT	
Pièces à vivre, caves, escaliers, buanderies	Béton et dérivés	Ultrasol Hydro			✓		
		Ultrasol S			✓		
		Ultra SolMur A				✓	
Garage privatif		Ultra SolMur A				✓	
Hôpitaux, chais à vin, laiteries...		Ultra SolMur A				✓	
			Ultrasol Express				✓
Parking			Ultrasol Epoxy Int				✓
			Ultrasol Epoxy FE				✓
			Ultrasol PU 2K				✓
Centres commerciaux, lieux publics (restaurants...)			Ultrasol Epoxy Int				✓
		Ultrasol Epoxy FE				✓	
Entrepôts, quais de déchargement, sites industriels		Ultrasol Epoxy FE				✓	
		Ultrasol Express				✓	
Marquage			Ultrasol Route		✓		

Extérieur

DESTINATION	SUPPORT	TRAFIC LÉGER À MODÉRÉ	TRAFIC INTENSE	PHASE	MONO COMPOSANT	BI COMPOSANT	
Appuis de fenêtre, bandeaux...	Béton et dérivés	Ultrasol Hydro			✓		
		Ultrasol S			✓		
Balcons, coursives, escaliers		Ultrasol Hydro			✓		
		Ultrasol S			✓		
			Ultrasol Express				✓
			Ultrasol PU 2K				✓
Stations-services, parking			Ultrasol PU 2K				✓
			Ultrasol Express				✓
Marquage, signalisation routière, aire de jeux		Bitume		Ultrasol Route		✓	



Guide de choix par support

SUPPORTS	PHASE	CARACTÉRISTIQUE	BÉTON SURFACE, CHAPES, DALLES CIMENT	RAGRÉAGE P4 OU P4S	SUPPORT FERMÉ	BOIS (INTÉRIEUR)	MÉTAL (INTÉRIEUR)	ANCIENNE PEINTURE BI-COMPOSANTE
Peintures à utiliser avec un primaire								
Ultrasol PU 2K		PU Aliphatique bi-composant	✓	✓	✓	✓	✓	✓
Ultrasol Express		Polyaspartique bi-composant	✓	✓	✓			✓
Ultrasol Epoxy Int		Epoxy bi-composant	✓	✓	✓	✓	✓	✓
Ultrasol Epoxy FE		Epoxy HES bi-composant	✓	✓	✓			✓
Peintures pouvant être appliquées en direct sur le support								
Ultrasol Hydro*		Acrylique mono-composant	✓	✓	✓	✓		
Ultrasol S*		Alkyde-uréthane mono-composant	✓	✓			✓	
Ultra SolMur A*		Epoxy bi-composant	✓	✓		✓	✓	✓
Ultrasol Route		Acrylique mono-composant	✓					✓

✓ COMPATIBLE

* Application 1^{ère} couche diluée. Se référer aux fiches techniques.

Guide de choix diluants

FINITION	DILUANT
Ultrasol PU 2K	Ultrasol Diluant P
Ultrasol Express	Ultrasol Diluant P
Ultrasol Epoxy Int	Ultrasol Diluant E
Ultrasol Epoxy FE	Ultrasol Diluant E
Ultrasol Route	Diluant R



CONSEIL DE L'EXPERT

Les primaires Trafic Intense

PRIMAIRE	ULTRASOL PRIM A	ULTRASOL PRIM HES
Caractéristiques	Epoxy bi-composant	Epoxy HES bi-composant
Phase	Aqueuse	Sans solvant
Adhérence supports fermés	Oui	Oui
Recouvrement	1 h 30 à 72 h	12 h à 48 h
Pot life	2 h	30 min
Environnements sensibles	Oui (Excell +)	Non
Auto-lissant	Non	Oui
Pare vapeur et humidité	Non	Oui
Utilisation en mortier de réparation	Non	Oui

LES INDISPENSABLES POUR VOTRE CHANTIER SOL

Outils d'application



Manchon spécial sol
RT1478



Monture spéciale sol
MA2389



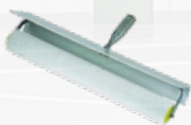
Spatule aluquick
RO1151



Rateau autolissant
RO1151



Rouleau débulleur 250 m
RO2300



Rouleau débulleur 500 m
RO3861



Rateau reagrage
RO3865

Outillage complémentaire



Malaxeur
RO5066



Ponceuse FESTOOL RG 130 ECI
FS4887



Disque diamant D130
FS1778



Station de mélange
RO5456

Protection & Sécurité



Genouillères Pro
RO3776



Semelles cloutées
RO3863



Lunette de protection
DY2429



Masque bi-cartouches
DY2611



Cartouche pour solvant organiques
DY2613



Diable charges hautes cylindrique 250 kg
RO5305

ZOLPAN

zolpan.fr



CROMOLOGY SERVICES

SAS / RCS NANTERRE 592 028 294
10 - 12 Cours Michelet 92800 PUTEAUX

Création : Convergence

© Crédits photos : Shutterstock, GettyImages, Grand Mur, Zolpan



PEFC™ 10-31-3162



CATALOGUE



3 463975 467693

FZM03X0141