

ÉCHANTILLONS FAÇADE

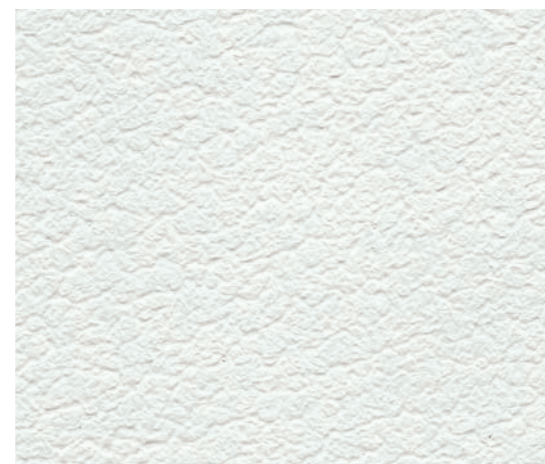
# GAMMES D2/D3-RSE

**ZOLPAN**  
L'EXPERTISE QUI CHANGE TOUT

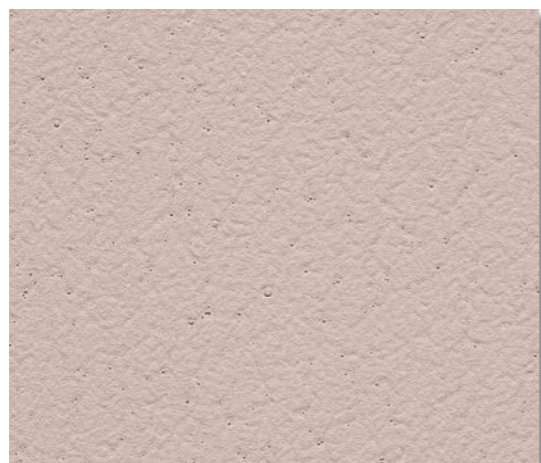
## Gammes D2

Les peintures de Classe D2 permettent de protéger et décorer les façades.

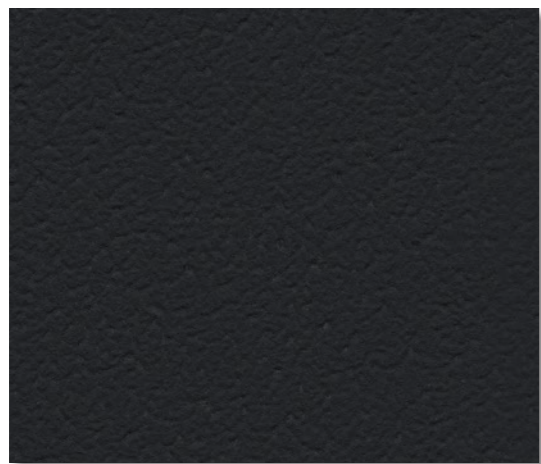
Ce sont des revêtements films minces valorisant les façades par la couleur.



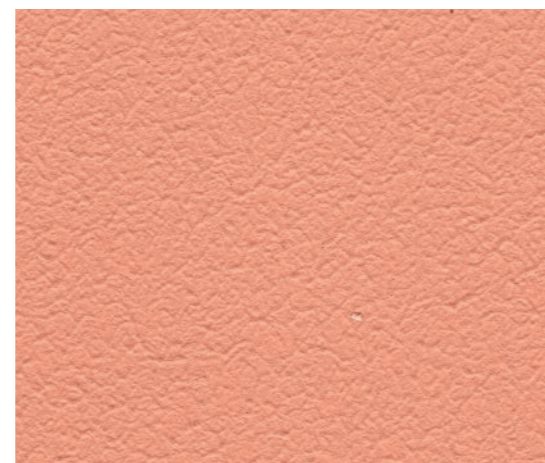
**ERMOCRYL SILOXANE**  
CRF001-Brume matinale - TSR > 30



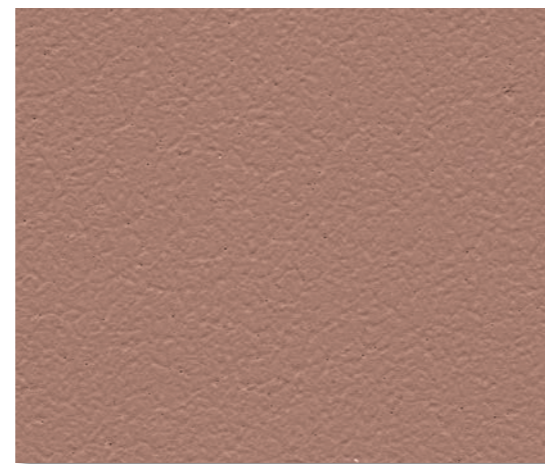
**STYZOL HYDRO LÉGER**  
CRF022-1 Poudre de cinabre - TSR > 30



**STYZOL ATMO FLEX**  
CRF117-3 Noir tourmaline - TSR 21  
Teinte réalisée en pigment froid



**SILEXTRA LISSE**  
CRF032-1 Brique pilée - TSR > 30



**ZOLPAN MAT EVOLUTION**  
CRF036-2 Terre d'Ombrie - TSR > 30  
Teinte réalisée en pigment froid

## Gammes D3-RSE

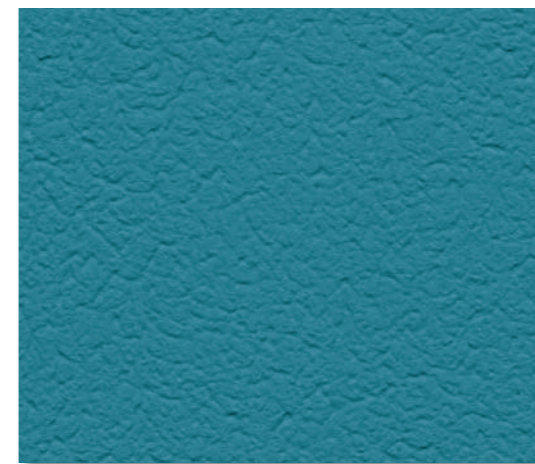
Les peintures de Classe D3- RSE permettent de masquer, protéger et de décorer les façades.

Ce sont des revêtements semi-épais valorisant les façades en protégeant des microdéfauts esthétiques.

Retrouvez l'ensemble des teintes dans le nuancier Façade CROMOLOGY.



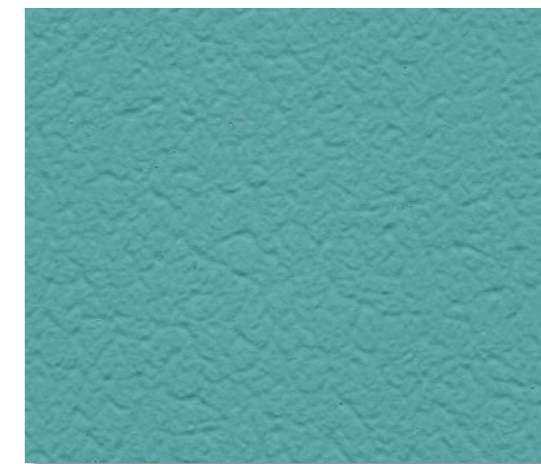
**ERMOCRYL SE**  
CRF101-1 Cap Horn - TSR > 30



**EQUATION ATMO FLEX**  
CRF096-3 Bleu de Saxe - TSR 29  
Teinte réalisée en pigment froid



**EQUATION 3D MAT**  
CRF075-3 Jaune de cobalt - TSR > 30



**EQUATION LISSE MAT**  
CRF097-2 Bleu d'Aix - TSR > 30



## ZOLPAN S'ENGAGE POUR VOTRE SATISFACTION : PROCHE DE VOUS, EXPERT, ENGAGÉ ET FACILITATEUR



### LIVRAISON

#### Livraison rapide et facile

- 100 % des produits professionnels en J+1 à J+3 sur vos chantiers

#### Click & Collect

- Sous 48h pour les produits sur la plateforme



### NOUVELLE PLATEFORME PRO

#### Tout pour vos chantiers en quelques clics

- Prix et stocks en temps réel
- Validez vos offres de prix en 1 clic
- Calculateurs peinture, mur et sol
- Passez vos commandes 24/24h



### CROMOLOGY Tech'Services

#### Une équipe de 35 experts pour vous assister dans tous vos projets.

- Une assistance et démarrage de chantiers
- Des préconisations de mise en œuvre
- 5 centres de formation régionaux

**ZOLPAN.FR**  
votre site de référence



**140 points de vente  
à votre service**

#### ZOLPAN SERVICES

17 quai Joseph Gillet - 69316 Lyon cedex 04  
Tél : 04 72 10 70 60 - Fax 0472 10 70 73  
S.A.S au capital de 6 127 440 € - 972 503 387 RCS Lyon  
APE 2030 Z - 16 €



DÉPLIANT

