



LES SOLUTIONS ZOLPAN POUR VOS CHANTIERS FAÇADES

#REVÊTEMENTS D'IMPERMÉABILITÉ

**Comment traiter durablement  
une façade fissurée ?**



**ZOLPAN**  
L'EXPERTISE QUI CHANGE TOUT

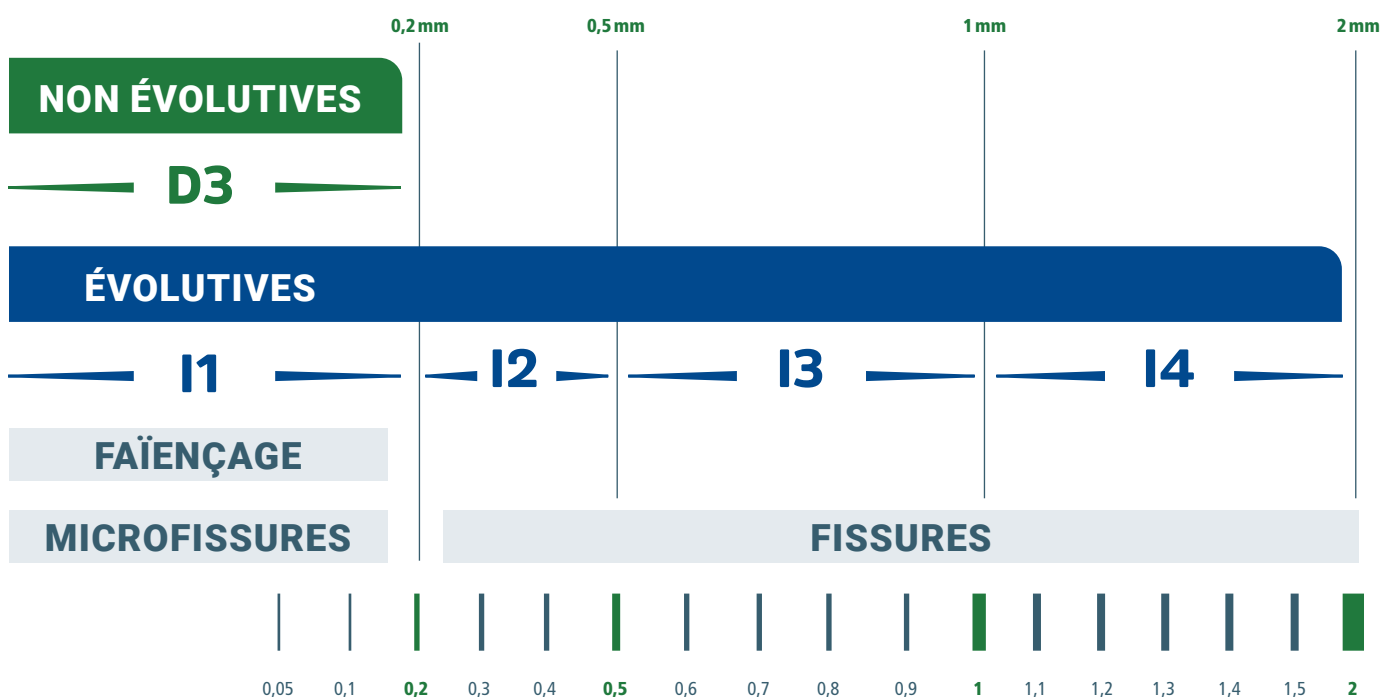
# Quel système en fonction des pathologies de la façade ?

Les façades se fissurent dans le temps en raison des variations des conditions climatiques. Pour éviter des travaux lourds de maçonnerie et les risques d'infiltration dans l'habitat, il est recommandé d'utiliser des revêtements d'imperméabilité légers, souples et résistants.

Pour préconiser le bon système à mettre en œuvre, il faut identifier les différents types de fissures sur le bâti.

## TAILLE DES FISSURES

Si les fissures sont < 2 mm, la mise en œuvre d'un système d'imperméabilité est nécessaire. Au-delà, ce sont des lézardes, qui nécessitent des travaux de maçonnerie.



## LE SAVIEZ-VOUS ?

### Réglementations techniques :

- **Classement EVWA NORME EN 1062** : la valeur de la résistance à la fissuration (A) répond à la norme T 34-722 (mai 2015). Adaptation des revêtements de façade à la nouvelle classification européenne. Les systèmes IMPERIO 3D sont conformes aux nouvelles exigences de la norme européenne.
- **Perméabilité CO<sub>2</sub> EN 1062** : très bonne protection des bétons contre la carbonatation.



# Identifier la nature des fissures

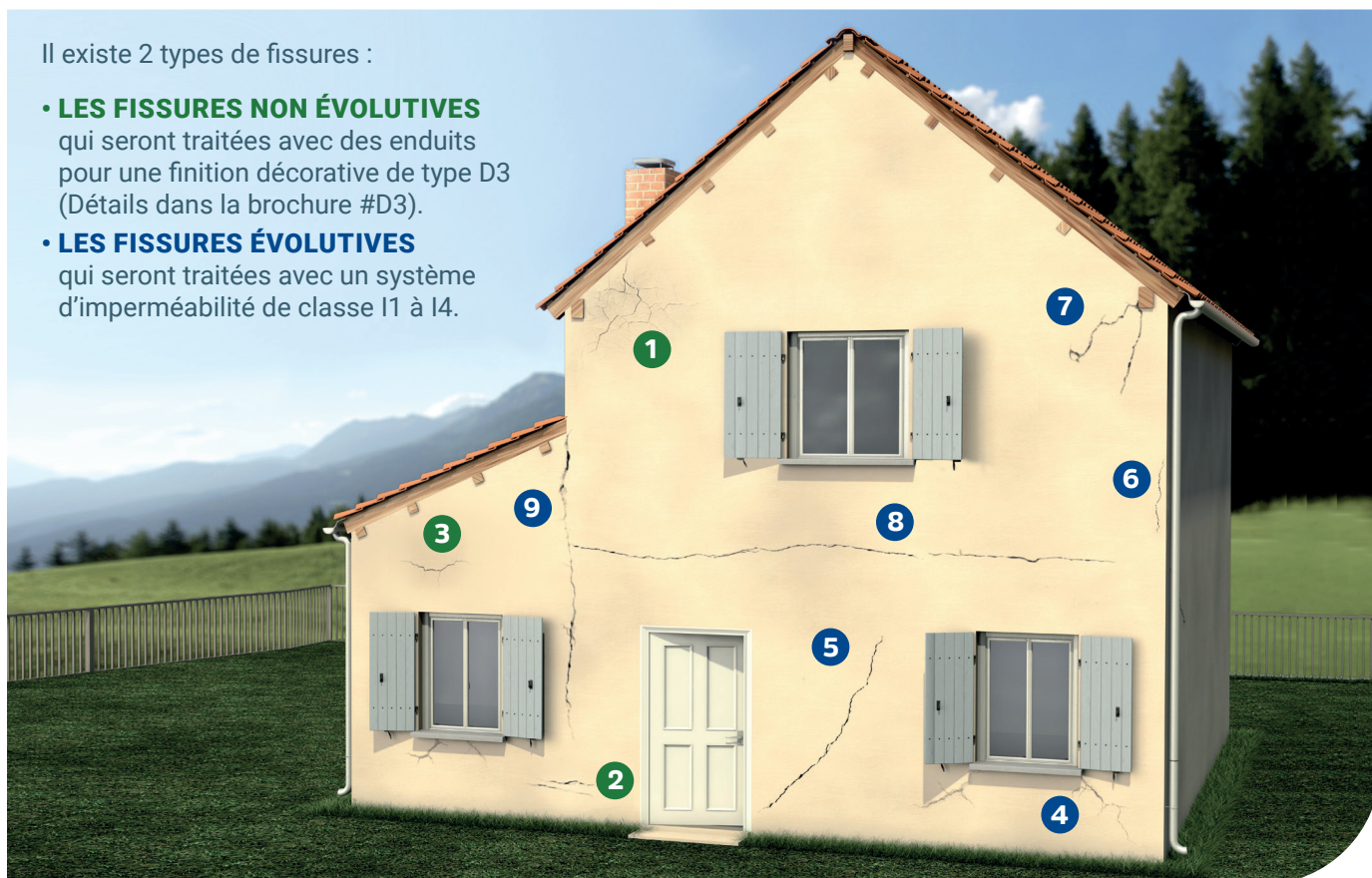
Il existe 2 types de fissures :

- **LES FISSURES NON ÉVOLUTIVES**

qui seront traitées avec des enduits pour une finition décorative de type D3 (Détails dans la brochure #D3).

- **LES FISSURES ÉVOLUTIVES**

qui seront traitées avec un système d'imperméabilité de classe I1 à I4.



## FISSURES NON ÉVOLUTIVES

### 1 Microfissuration de retrait des enduits ou béton.

Origine : Excès d'eau de gâchage ou épaisseur d'enduit trop importante.

### 2 Microfissures des joints de maçonnerie.

Origine : Joints trop larges/mal dosés ou délai trop court entre le montage et l'enduisage.

### 3 Faïençage superficiel de la couche d'enduit.

Origine : Enduit mal dosé ou séchage trop rapide.

## FISSURES ÉVOLUTIVES

### 4 Fissures aux angles des ouvertures.

Origine : Dilatation des appuis de fenêtre.

### 5 Microfissures ou fissures horizontales ou verticales.

Origine : Maçonnerie composée de différents matériaux ayant des comportements hygrométriques différents.

### 6 Fissures verticales aux angles de construction.

Origine : Défaut de chaînage verticale des matériaux de construction utilisés.

### 7 Fissures ou lézardes obliques.

Origine : Instabilité du terrain entraînant des mouvements de la structure.

### 8 Fissures horizontales au droit du plancher.

Origine : Déformation du plancher sur le chaînage périphérique (jonction des dalles).

### 9 Fissures à la jonction de 2 bâtiments contigus.

Origine : Absence de joint de dilatation.



## LE SAVIEZ-VOUS ?

Les systèmes d'imperméabilité Zolpan de classes I1 à I3 sont à préconiser en fonction de la largeur des fissures ne touchant pas à la structure du bâti mais pouvant évoluer dans le temps.

Le système d'imperméabilité Zolpan de classe I4 est à préconiser pour le traitement des fissures de structure (chaînage, allège...) qui ne sont jamais stabilisées.

# Mise en œuvre d'un système d'imper

1



## JE PRÉPARE LE SUPPORT

- Nettoyage (nettoyant multiusages)
- Traitement antifongique (Fongi+), ne pas rincer

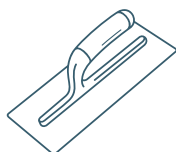
2



## J'APPLIQUE UN PRIMAIRE ADAPTÉ AU SUPPORT

- **Support sain ou décapé :**  
1 couche de finition lisse diluée à 10%  
ou de primaire ZOLPAPRIM GRANITÉ
- **Support douteux :**
  - › **Brut :**  
1 couche de primaire ZOLPAFIX 100 (aqueux)  
ou 1 couche de primaire ZOLPAFIX (solvant)
  - › **Brut ou revêtu :**  
1 couche de PRIMAIRE SILEXTRA LISSE

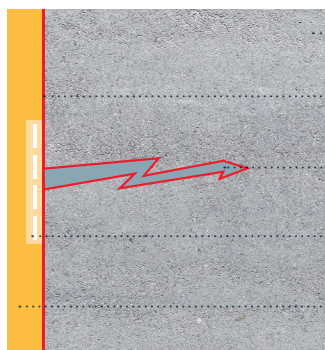
3



## JE RÉPARE ET TRAITE LES FISSURES

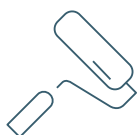
- **Rebouchage des fissures :**  
**STOP FISSURES** ou **ARTIS ENDUIT**  
**MASTIC** (fibré, granité, super granité)
- **Entoilage :**
  - › Application du produit de renfort **JOLTEC INTER** OU **IMPERIO 3D\***
  - › Marouflage de la trame ZA / ZF
  - › Nouvelle application d'une couche du produit de renfort pour masquer et garnir la trame

\*10 cm autour de la fissure



- Support
- Impression adaptée au support
- Rebouchage enduit adapté
- Galon marouflé entre 2 couches de produit intermédiaire de renforcement
- Système d'imper adapté aux pathologies de la façade

4



## J'APPLIQUE LA FINITION

- Appliquer le nombre de couches nécessaire pour répondre au système souhaité de I1 à I4



# Imperméabilité

## Système d'imperméabilité I1



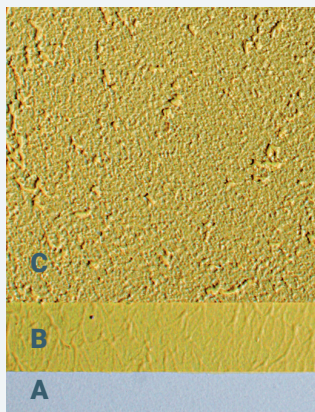
1 couche primaire **A**  
1 couche finition **B**

## Système d'imperméabilité I2



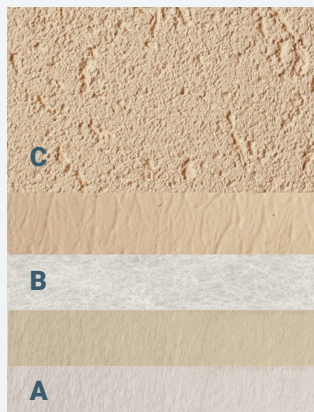
1 couche primaire **A**  
1 couche intermédiaire **B**  
1 couche finition **C**

## Système d'imperméabilité I3



1 couche primaire **A**  
1 couche intermédiaire **B**  
1 couche finition **C**

## Système d'imperméabilité I4



1 couche primaire **A**  
2 couches armées intermédiaires **B**  
1 couche finition **C**



Nuancier Pigments réfléchissants : Jaune PR103, Orangé PR106



## LE SAVIEZ-VOUS ?

Le décapage est une étape quasi-systématique dans la mise en œuvre d'un système d'imperméabilité.

### CE QUE DIT LE DTU 42.1

SUPPORTS ADMISSIBLES :

BÉTONS, BÉTONS CELLULAIRES, MACONNERIES ENDUITES, BRIQUES PLEINES, PÂTES DE VERRE, GRÈS-CÉRAMÉ

### SUPPORT MAÇONNÉ REVÊTU

**≥ 300 µm**

- **I1** : Étude préalable obligatoire
- **I2 à I4** : Décapage obligatoire

5°C < T < 35°C  
Humidité support < 5%  
HR < 80%

**≤ 300 µm**

- **I1 à I4** : 2 possibilités :
  - Décapage jusqu'au support brut
  - Étude préalable :
    - > 500 m<sup>2</sup> : réalisée par un bureau d'étude
    - < 500 m<sup>2</sup> : réalisée par l'entreprise applicatrice

# Les solutions Zolpan pour des finitions

Grâce à son expertise, Zolpan propose des réponses adaptées aux traitements des désordres techniques ou esthétiques avec une gamme complète de revêtements d'imperméabilité.

## 3 SYSTÈMES

### JOLTEC

Revêtement d'imperméabilité acrylique.

-> **FINITION LISSE ET TALOCHÉE**

### JOLTEXANE

Revêtement d'imperméabilité acrylsiloxane.

-> **FINITION TALOCHÉE**

### IMPERIO 3D

Revêtement d'imperméabilité à base de siloxane et de microsphères de verre.

-> **FINITION LISSE**

## PRODUIT DE RENFORT

### JOLTEC INTER

Couche intermédiaire de renforcement.



## + LES ATOUTS



### Résistance

Haute résistance à la fissuration



### Confort

Pouvoir garnissant élevé



### Efficacité

Excellent mouillage et enrobage des armatures de renforts

## FINITIONS STRUCTURÉES

### JOLTEC TALOCHÉ GF/GG\*

À base de résine acrylique.



## + LES ATOUTS



### Résistance

Excellente résistance aux intempéries et UV



### Technicité

Perméabilité contrôlée à la vapeur d'eau



### Efficacité

Résistance élevée à la carbonatation des bétons

### JOLTEXANE TALOCHÉ GF/GG\*

À base de résine acrylsiloxane.



## + LES ATOUTS



### Résistance

Excellent effet barrière vis-à-vis des polluants



### Technicité

Elasticité permanente sur une large plage de température



### Efficacité

Atténue les irrégularités du support  
Très bonne matité

\* GF / GG : Grains Fins / Gros Grains

# ns d'imper optimales

## FINITIONS LISSES

### JOLTEC LISSE MAT

à base de résine acrylique.



#### + LES ATOUTS



##### Résistance

Excellente résistance aux intempéries et UV



##### Technicité

Perméabilité contrôlée à la vapeur d'eau



##### Efficacité

Résistance élevée à la carbonatation des bétons

### IMPERIO 3D

IMPERIO 3D renforce efficacement la gamme d'imperméabilité verticale (classes I1 à I4). Enrichi en siloxane, il garantit à vos façades une grande durabilité et une excellente matité.



#### + LES ATOUTS



##### Efficacité

Utilisation en mono-produit  
Pas de produit intermédiaire même en I4



##### Technicité

Formule basée sur la technologie des microsphères de verre  
Économie de matière au m<sup>2</sup>  
Mise en œuvre rapide assurant une bonne glisse et un grand confort d'application



##### Résistance

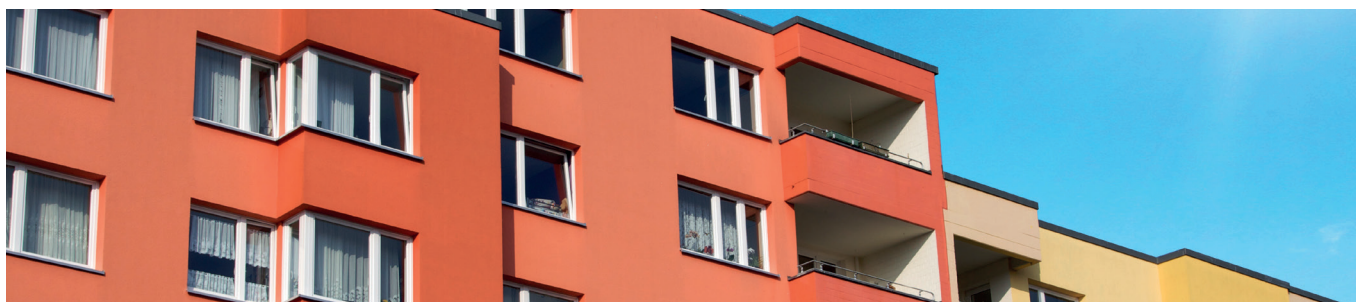
Effet hydrofuge et auto-lavable  
Excellente résistance à l'encrassement et aux micro-organismes  
Barrière aux migrations de polluants



##### Esthétique

Aspect mat pour rester en adéquation avec les façades traditionnelles et les tendances des constructions récentes  
Un large choix de teintes vives et soutenues\* (Blanc / Bases PA, ME)

\* Garantie d'absorption solaire conforme aux réglementations grâce à la technologie des pigments réfléchissants (dans la limite des bases disponibles).



# Systeme d'imperméabilité de classe I1 à I4

		ÉTAT DU SUPPORT		CLASSE DES FISSURES		
		FAÏENÇAGE, MICROFISSURES (ouverture ≤ 0,2 mm)	FISSURES ≤ 0,5 MM (existantes)	FISSURES ≤ 1 MM (existantes ou prévisibles)	FISSURES ≤ 2 MM (existantes ou prévisibles)	
		I1-A2	I2-A3	I3-A4	I4-A5	
					Système inversé	
FINITIONS LISSES	Système JOLTEC LISSE MAT	Impression** + JOLTEC LISSE MAT 1x400 g/m <sup>2</sup>	Impression** + JOLTEC LISSE MAT 2x400 g/m <sup>2</sup>	Impression** + JOLTEC INTER 1x400 g/m <sup>2</sup> + JOLTEC LISSE MAT 1x400 g/m <sup>2</sup>	Non concerné	Impression** + JOLTEC INTER armé voile ZA ou ZF 2x400 g/m <sup>2</sup> + JOLTEC LISSE MAT 1x400 g/m <sup>2</sup>
	Système IMPERIO 3D	Impression* IMPERIO 3D 1x200 g/m <sup>2</sup> dilué 10% + IMPERIO 3D 1x300 g/m <sup>2</sup>	Impression* IMPERIO 3D 1x200 g/m <sup>2</sup> dilué 5% + IMPERIO 3D 2x250 g/m <sup>2</sup>	Impression* IMPERIO 3D 1x200 g/m <sup>2</sup> dilué 10% + IMPERIO 3D 2x300 g/m <sup>2</sup>	Non concerné	Impression* IMPERIO 3D 1x200 g/m <sup>2</sup> dilué 10% + IMPERIO 3D 2x400 g/m <sup>2</sup> + Entoilage ZA ou ZF + IMPERIO 3D 1x400 g/m <sup>2</sup>
FINITIONS STRUCTURÉES	Système JOLTEC TALOCHÉ	Impression** + JOLTEC TALOCHÉ GF : 1x1500 g/m <sup>2</sup> GG : 1x2000 g/m <sup>2</sup>	Impression** + JOLTEC INTER 1x250 g/m <sup>2</sup> + JOLTEC TALOCHÉ GF : 1x1500 g/m <sup>2</sup> GG : 1x2000 g/m <sup>2</sup>	Impression** + JOLTEC INTER 1x400 g/m <sup>2</sup> + JOLTEC TALOCHÉ GF : 1x1500 g/m <sup>2</sup> GG : 1x2000 g/m <sup>2</sup>	Impression** + JOLTEC TALOCHÉ GF : 1x1500 g/m <sup>2</sup> GG : 1x2000 g/m <sup>2</sup> + JOLTEC LISSE MAT 1x400 g/m <sup>2</sup>	Impression** + JOLTEC INTER armé voile ZA ou ZF 2x400 g/m <sup>2</sup> + JOLTEC TALOCHÉ GF : 1x1500 g/m <sup>2</sup> GG : 1x2000 g/m <sup>2</sup>
	Système JOLTEXANE	Impression** + JOLTEXANE TALOCHÉ GF : 1x1500 g/m <sup>2</sup> GG : 1x2000 g/m <sup>2</sup>	Impression** + JOLTEC INTER 1x250 g/m <sup>2</sup> + JOLTEXANE TALOCHÉ GF : 1x1500 g/m <sup>2</sup> GG : 1x2000 g/m <sup>2</sup>	Impression** + JOLTEC INTER 1x400 g/m <sup>2</sup> + JOLTEXANE TALOCHÉ GF : 1x1500 g/m <sup>2</sup> GG : 1x2000 g/m <sup>2</sup>	Non concerné	Impression** + JOLTEC INTER armé voile ZA ou ZF 2x400 g/m <sup>2</sup> + JOLTEXANE TALOCHÉ GF : 1x1500 g/m <sup>2</sup> GG : 1x2000 g/m <sup>2</sup>
	Système IMPERIO 3D	Non concerné	Non concerné	Non concerné	Impression** + JOLTEC TALOCHÉ / JOLTEXANE TALOCHÉ GF : 1x1500 g/m <sup>2</sup> GG : 1x2000 g/m <sup>2</sup> + IMPERIO 3D 1x400 g/m <sup>2</sup>	Non concerné

\* Impression IMPERIO 3D dilué. \*\* Impression aqueuse ou solvantée selon l'état du support.

Finition : si utilisation d'une impression aqueuse ou solvantée, la ou les couches d'IMPERIO 3D passent de 300 à 350 gr/m<sup>2</sup>.  
 Pour toutes précisions, consulter les fiches techniques des produits et les cahiers de charges des systèmes.

**ZOLPAN.FR**  
votre site de référence



**168 points de vente à votre service**



**ZOLPAN SERVICES**

17 quai Joseph Gillet - 69316 Lyon cedex 04  
 Tél: 04 72 10 70 60 - Fax 0472 10 70 73  
 S.A.S au capital de 6 127 440 € - 972 503 387 RCS Lyon  
 APE 2030 Z - Z183011



DÉPLIANT

