

**REVALPA**

**SYSTÈMES D'ÉTANCHÉITÉ LIQUIDE**

**Étanchéité haute durabilité  
des ouvrages horizontaux**

REVALPA

**50**  
**ANS**

EXPERTISE  
EN ÉTANCHÉITÉ  
LIQUIDE

**ZOLPAN**  
L'EXPERTISE QUI CHANGE TOUT

## À quoi sert

## l'étanchéité liquide ?

- › **Protéger durablement les bâtiments de l'eau** en empêchant toute infiltration, notamment par les jonctions grâce à l'apport d'une protection continue étanche recouvrant entièrement l'ouvrage horizontal. Cela va permettre de conserver une structure intacte et un bel aspect esthétique durablement.

- › **Rendre étanche les ouvrages horizontaux pour éviter le vieillissement prématuré du bâti lié aux :**

### DÉSORDRES ESTHÉTIQUES

- Tâches et décollements de peinture en sous-face de dalle ou sur les jardinières
- Coulures de rouille
- Risques de cloquage sur les façades

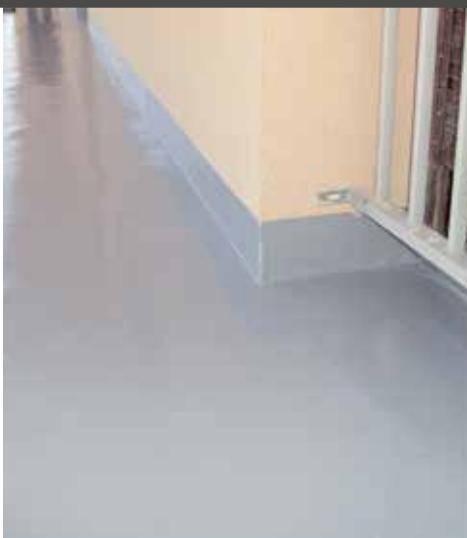
### DÉSORDRES STRUCTURELS

- Éclatements des maçonneries
- Poussées des fers à béton
- Fissures
- Infiltration dans le clos couvert (habitation)
- Fragilisation des balcons





## L'étanchéité liquide : pour quels ouvrages ?



› Un grand nombre de supports horizontaux peuvent être protégés par une étanchéité liquide en neuf comme en rénovation :

- Balcons
- Loggias
- Coursives
- Escaliers
- Casquettes
- Bandeaux...

## Des Systèmes d'Étanchéité Liquide (S.E.L.) conformes aux Règles Professionnelles S.E.L. balcons et planchers sur espaces non clos

Dans les Règles Professionnelles S.E.L. balcons et planchers sur espaces non clos - Juillet 2021 de la CSFE, 6 classes de systèmes ont été définies. Elles vont permettre de déterminer le type de systèmes à utiliser et les règles à suivre pour un chantier réussi.



La gamme Revalpa apporte une réponse à ces 6 classes.

CLASSE DE S.E.L.*		SE1 <sup>P</sup>	SE1 <sup>M</sup>	SE2 <sup>P</sup>	SE2 <sup>M</sup>	SE3 <sup>P</sup>	SE3 <sup>M</sup>
<b>OBJET</b>		Non circulaire		Directement circulaire		Circulaire sous protection dure (ou sous protection sur plots)	
<b>DESTINATION</b>		Bandeaux, corniches, auvents, couronnements d'acrotères		Planchers à usage piétonnier : balcons, loggias, coursives, passerelles, tribunes, escaliers, y compris les ouvrages saillants liés à ces planchers		Planchers à usage piétonnier : balcons, loggias, coursives, passerelles, tribunes, escaliers, y compris les ouvrages saillants liés à ces planchers	
<b>PROTECTION</b>		Autoprotection**		Autoprotection Couche d'usure ou de finition		Protection dure collée ou dure désolidarisée ou sur plots	Protection dure collée ou sur plots
<b>CONSTITUTION MINIMALE DU REVÊTEMENT</b>		Deux couches ou une seule couche, sur primaire**		Deux couches ou une seule couche, sur primaire + couche d'usure ou de finition		Deux couches ou une seule couche, sur primaire + couche de liaison éventuelle	
<b>ÉPAISSEUR SÈCHE DU S.E.L.</b>	<b>2 COUCHES</b>	≥ 1,0 mm		≥ 1,0 mm		≥ 1,2 mm	
	<b>1 COUCHE</b>	≥ 1,5 mm		≥ 1,5 mm		≥ 1,5 mm	

\* P : Plaine / M : Montagne (altitude > 900 m)

\*\* Dans le cas du système REVÉTANCHE PU, une couche de protection est obligatoire et permet d'améliorer la durabilité du système.

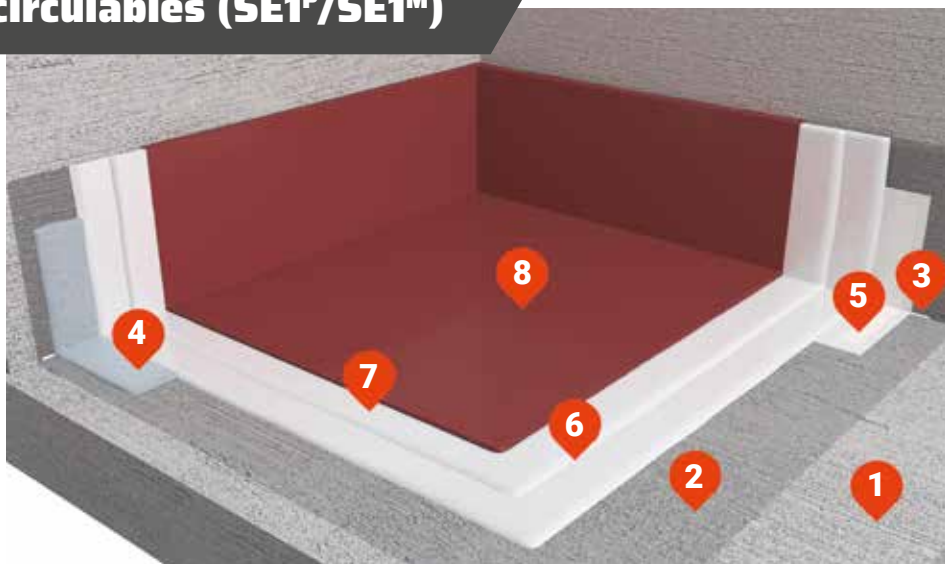
Tableau des classes de S.E.L. mentionné dans les Règles Professionnelles S.E.L. balcons et planchers sur espaces non clos - Juillet 2021 de la CSFE. Pour plus de précisions, consulter ces dernières.

### ATOUPS DE LA GAMME REVALPA

- › **Systèmes directement circulables ou sous protection**
- › **Étanchéité parfaite**, même à l'eau stagnante
- › **Souplesse permanente**, résistance à la déchirure
- › **Résistance cycles gel/dégel**
- › **Résistance aux agressions atmosphériques**
- › **Parfaite adhérence** au support
- › **Résistance au poinçonnement**, à l'usure et à l'abrasion
- › **Traitement facile et pérenne des points singuliers** (réduction du risque de fuites par rapport à des solutions par collage ou soudure)
- › **Stabilité et large choix de teintes**, résistance aux UV
- › **Gain de temps** : recouvrement rapide et application en forte épaisseur possible (avec Adjuvant SR)
- › **Réalisation de chantiers où la flamme est interdite.**

### Systèmes non circulables (SE1<sup>P</sup>/SE1<sup>M</sup>)

Dans le cas d'ouvrages recouverts d'un système non circulaire tels que bandeaux, corniches, auvents ou couronnements d'acrotères, le système devra être appliqué selon le schéma suivant.



1 Support

2 Primaire  
Epoxy 110 ou PU 220

3 Solin mastic PU

4 Thixorev Fibré + Armature  
ou

5 Revêtement PU + Armature

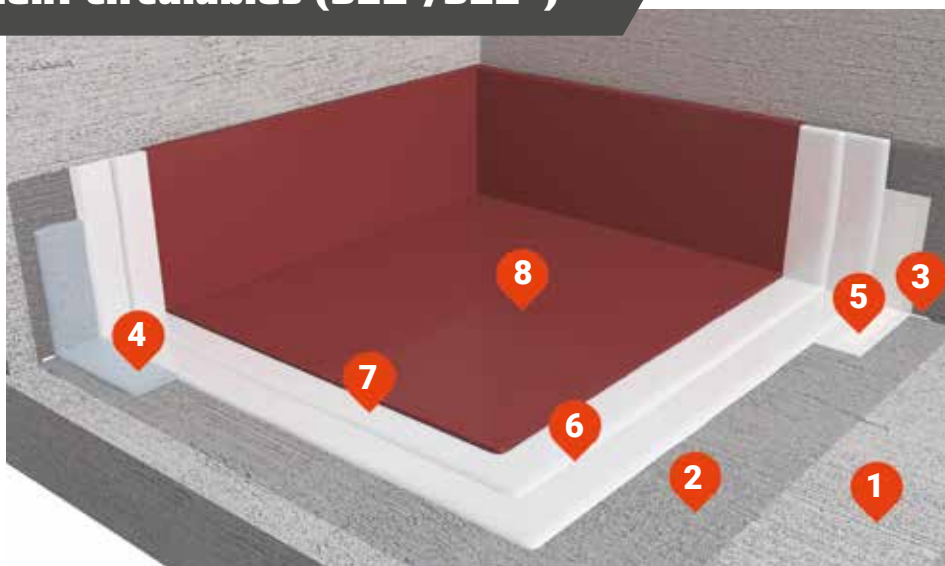
6 Revêtement PU (1<sup>ère</sup> couche à 900 g/m<sup>2</sup>)

7 Revêtement PU (2<sup>ème</sup> couche à 900 g/m<sup>2</sup>)  
Possibilité d'appliquer en 1 couche à 2,7 kg/m<sup>2</sup> avec ajout d'Adjuvant SR

8 Couche de protection  
(Revêtement Protect, Ultrasol PU Int/Ext)  
Cette couche apporte une meilleure durabilité au système.

## Systèmes directement circulables (SE2<sup>P</sup>/SE2<sup>M</sup>)

Dans le cas d'ouvrages recouverts d'un système directement circulaire tels que balcons, loggias, coursives, passerelles, tribunes, escaliers (planchers à usage piétonnier), le système devra être appliqué selon le schéma suivant.



- 1 Support
- 2 Primaire  
Epoxy 110 ou PU 220
- 3 Solin mastic PU
- 4 Thixorev Fibré + Armature  
ou
- 5 Revêtement PU + Armature
- 6 Revêtement PU (1<sup>ère</sup> couche à 900 g/m<sup>2</sup>)
- 7 Revêtement PU (2<sup>ème</sup> couche à 900 g/m<sup>2</sup>)  
Possibilité d'appliquer en 1 couche à 2,7 kg/m<sup>2</sup> avec ajout d'Adjuvant SR
- 8 Couche d'usure ou de finition  
(Revêtement Protect, Ultrasol PU Int/Ext)  
Une finition antiglissante et/ou décorative est possible.

## Une large variété de finitions décoratives et/ou antiglissantes

Pour les systèmes directement circulables (mais aussi non circulables), la dernière couche recouvrant le Revêtement PU peut être déclinée selon diverses finitions décoratives (finitions teintées, paillettes, Quartz Color...) et/ou antiglissantes (silices ou autres agrégats).

Ces finitions peuvent apporter :

- Une meilleure résistance à l'usure
- Des qualités antiglissantes
- Des aspects décoratifs et des couleurs variés
- Une atténuation des défauts du support
- De la signalétique



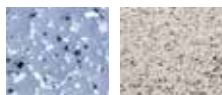
Peinture



Antiglissance  
(en dispersion ou à saturation)



Sables colorés



Paillettes Sunrev  
(en dispersion ou à saturation)



## ANTIGLISSANCE



Des solutions qui répondent à divers risques de glissement des revêtements

Des PV d'antiglissance avec classements PN (pieds nus) et PC (pieds chaussés) compatibles avec la gamme Revalpa ont été obtenus.

Ils permettent d'assurer une meilleure sécurité en limitant le risque de chutes (notamment lorsque le sol est mouillé).

Plusieurs solutions sont possibles en fonction du niveau d'antiglissance PN et PC recherché.

## Systèmes sous protection lourde (SE3<sup>P</sup> et SE3<sup>M</sup>)

### Cas d'un système sous protection par carrelage

Dans le cas d'ouvrages recouverts d'un système sous protection dure comme du carrelage tels que balcons, loggias, coursives, passerelles, tribunes, escaliers (planchers à usage piétonnier), le système devra être appliqué selon le schéma suivant.

D'autres protections lourdes sont possibles : dalles sur plots, caillebotis, platelage bois, chapes béton, etc



1 Support

2 Primaire  
Epoxy 110 ou PU 220

3 Solin mastic PU

4 Thixorev Fibré + Armature  
ou

5 Revêtement PU + Armature

6 Revêtement PU (1<sup>ère</sup> couche à 1,2 Kg/m<sup>2</sup>)

7 Revêtement PU (2<sup>ème</sup> couche à 1,2 Kg/m<sup>2</sup>)  
Possibilité d'appliquer en 1 couche à 2,7 kg/m<sup>2</sup> avec ajout d'Adjuvant SR

8 Colle carrelage (C2)

9 Carrelage  
Autres protections rapportées possibles : dalles sur plots, caillebotis...

## Plusieurs types de protections dures ou sur plots



Pour les systèmes sous protection, le Revêtement PU sera protégé par : du carrelage, des dalles sur plots, des caillebotis...



## Des accessoires dédiés pour l'étanchéité liquide

En fonction du rendu final souhaité et de la configuration du chantier, il est possible d'utiliser des types de profilés variés. Ils prolongent la durabilité du système et apportent un rendu fini esthétique.

- Profilés nez de balcon
- Profilés pour relevés...



## Réglementation

Documents dont bénéficient les systèmes Revétanche PU :

- › **Fiches systèmes** (SE1<sup>P</sup> à SE3<sup>M</sup>) **en conformité avec les Règles Professionnelles** de la CSFE S.E.L. balcons et planchers sur espaces non clos
- › **ETE** (Évaluation Technique Européenne)
- › **Fiches techniques**
- › **FDS** (Fiche de Données de Sécurité)



**Zolpan est adhérent de la CSFE et membre actif du groupement APSEL** (Spécialistes chargés des questions relatives au développement technique et commercial des Systèmes d'Étanchéité Liquide - S.E.L.).

## Garanties

La mise en œuvre des systèmes Revétanche PU entre dans le cadre de la garantie décennale des entreprises.





## DES SERVICES PROFESSIONNELS

### **LIVRAISON**

**Commande 7/7j et 24/24h**  
et vos stocks, tarifs, devis, factures

**Livraison rapide et facile**  
sur chantiers

**Click & Collect en 3h**  
et sous 48h pour les produits  
sur plateforme



### **REKUPO**

**Collecte gratuite de tous vos  
déchets chimiques acryliques  
et solvantés en magasins**

**Zolpan :** peintures, vernis, lasures,  
décapants, enduits, colles et mastics,  
ainsi que tout l'outillage.

*Renseignements dans votre point de vente*



### **CROMOLOGY** Tech'Services

Une équipe de **35 experts**  
**pour vous assister dans  
tous vos projets.**

- Une assistance et démarrage de chantiers
- Des préconisations de mise en œuvre
- 5 centres de formation régionaux

**ZOLPAN.FR**  
votre site de référence



**168 points de vente**  
à votre service



#### **ZOLPAN SERVICES**

17 quai Joseph Gillet - 69 316 Lyon CEDEX 04  
Tél. 04 72 10 70 60 - Fax 04 72 10 70 73  
S.A.S. au capital de 6 127 440 € - 972 503 387 RCS Lyon  
APE 2030 Z - Juillet 2022 - Code : FZM03X0078



DÉPLIANT

