

#REVÊTEMENT MINÉRAL

Pourquoi et comment protéger le bâti ancien ?



ZOLPAN

L'expertise qui change tout

Les étapes de mise en œuvre d'un revêtement minéral

Pour une réfection durable et efficace, le D.T.U 59.1 (Document Technique Unifié) nous dicte les différentes étapes indispensables à la mise en œuvre du traitement des pathologies des façades.

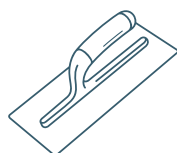
1



JE PRÉPARE LE SUPPORT

- Lavage et/ou décapage⁽¹⁾
- Traitement antifongique (Fongi+)

2



JE RÉPARE LE SUPPORT

- Rebouchage des fissures < 0,2 mm⁽²⁾ : Maltенzzo réparation
- Resurfaçage : Maltенzzo fin

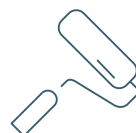
3



J'APPLIQUE UN PRIMAIRE ADAPTÉ

- Pour finition Chaux : Calенzzo fond
- Pour finition Silicate : Silенzzo fond

4



J'APPLIQUE LA FINITION

- 1 à 2 couches en fonction de la finition choisie

(1) Décapage obligatoire si le revêtement en place est organique.

(2) Si les fissures sont nombreuses et/ou > 0,2 mm, il faudra préférer un système d'imperméabilité de façade avec un entoilage des fissures.



LE SAVIEZ-VOUS ?

Pour tous travaux de ravalement de façade en finition chaux et silicate, il est obligatoire de traiter les défauts du support avec un mortier minéral compatible.

Embellir et pérenniser notre patrimoine

Face aux agressions climatiques subi par le bâti ancien et les architectures contemporaines, il faut apporter une protection adaptée à base de chaux ou de silicate. Les revêtements minéraux permettent de rénover les façades et de conserver leur aspect d'origine en offrant de nombreux effets décoratifs grâce à leurs propriétés :

- Hautement perméable à la vapeur d'eau pour laisser respirer le support et réguler l'humidité
- Haute résistance à la salissure atmosphérique (non thermoplastique)
- Solution régulièrement préconisée par les Architectes de Bâtiments de France (ABF)
- Aspect mat minéral profond

LES REVÊTEMENTS À BASE DE CHAUX

- Respect du moirage des couleurs du bâti ancien
- Large palette de teintes traditionnelles mates profondes
- Esthétique traditionnelle de la façade
- Régulation de l'humidité



LES REVÊTEMENTS À BASE DE SILICATE

- Bonne adhérence sur fonds minéraux par réaction de pétrification
- Très faible thermoplasticité
- Excellente homogénéité des teintes
- Conserve la fraîcheur des couleurs dans le temps



Les solutions Zolpan pour bien prép





DES PRODUITS DE RÉPARATION

Une gamme de mortiers en poudre à base de chaux hydraulique naturelle servant au surfacage, rejointoiement et à la réparation des maçonneries.

Ces produits de réparation, ont une excellente microporosité pour un maintien de l'équilibre hygrométrique du bâti.



+ LES ATOUTS

	Maltенzzo réparation	Maltенzzo fin
 Utilisation	Dressage Rejointoiement des maçonneries Épaisseur d'emploi : de 15 à 20 mm par couche	Surfacage Rejointoiement des maçonneries Épaisseur d'emploi : jusqu'à 10 mm par couche
 Technicité	Excellente adhérence sur support minéral Peut être renforcé par un trame pour une meilleure résistance à la fissuration	Convient aux travaux sur mortier plâtre chaux
 Efficacité	Bonne tenue en charges élevées	Bonne uniformisation des fonds grâce à une granulométrie fine Absence de faïençage ou de retrait
 Esthétique	Blancheur naturelle	Blancheur naturelle



LE SAVIEZ-VOUS ?

Le combo optimal : Maltенzzo Réparation + Maltенzzo fin

Avant toutes applications d'une finition minérale pour une finition parfaite.

Préparer son chantier

DES PRODUITS DE RÉGULATION

Ces produits sont utilisés comme fixateur et régulateur de porosité et d'imprégnation, consolidation et fixation des fonds minéraux.



+ LES ATOUTS

Calenzzo fond



Utilisation

Régularise l'absorption des fonds minéraux avant finition à la chaux



Technicité

Facilite l'application des finitions à la chaux
Favorise leur adhérence



Efficacité

Laisse respirer le support



Esthétique

Limite les variations d'aspects des finitions à la chaux

Silenzzo fond

Régularise et consolide les fonds minéraux pour revêtements à base silicate

Facilite l'application des finitions silicates
Favorise leur adhérence

Microporeux

Régularise l'absorption des fonds minéraux



LE SAVIEZ-VOUS ?

Pour une meilleure opacité et une première couche d'impression teintée, il est fortement conseillé d'appliquer un mélange d'impression minérale (CALENZZO FOND ou SILENZZO FOND) avec la finition lisse correspondante.

Les solutions Zolpan pour des finitions

GAMME SILENZZO

REVÊTEMENTS À BASE DE SILICATE

Les peintures à base de silicate disposent d'une adhérence élevée même sur fonds difficiles. Elles bénéficient d'une grande résistance mécanique grâce à la dureté de leur film et sont bien adaptées pour la protection et la décoration des façades.



+ LES ATOUTS



Technicité

Bon pouvoir couvrant

Bonne adhérence sur fonds minéraux par réaction de pétrification

Excellente perméabilité à la vapeur d'eau

Non thermoplastique, haute résistance à la salissure atmosphérique



Esthétique

Aspect lisse, brosse mat, taloché ou feutré fin

Excellente homogénéité des teintes

Conserve la fraîcheur des couleurs dans le temps

Teintes réalisables en pigments réfléchissants (après validation technique)



Silenzzo lisse

MATÉRIEL :

- Brosse carrée,
- Rouleau méché long



Silenzzo taloché XTF

MATÉRIEL :

- Taloche inox



Silenzzo taloché

MATÉRIEL :

- Taloche inox



LE SAVIEZ-VOUS ?

Vrai revêtement minéral au sens des normes AFNOR NF T36-005 et NF T30-808.

ons minérales optimales

GAMME CALENZZO

REVÊTEMENTS À BASE DE CHAUX

Les peintures à base de chaux sont adaptées en rénovation sur matériaux tendres ou fragiles (généralement centre ville ancien et monuments historiques).

Leur grande microporosité favorise la bonne conversation des maçonneries anciennes, la protection et la décoration des façades.



+ LES ATOUTS



Technicité

Masque le faïençage des supports (pour CALENZZO TALOCHÉ)
Naturellement résistant aux micro-organismes
Haute perméabilité à la vapeur d'eau
Non thermoplastique, bonne tenue à la salissure atmosphérique



Esthétique

Respect du moirage des couleurs du bâti ancien
Large palette de teintes traditionnelles mates profondes
Esthétique traditionnelle de la façade :
Badigeon brossé, effet patine, taloché ou feutré fin...



Calenzzo lisse

MATÉRIEL :
• Brosse à chauler
• Brosse souple



Calenzzo taloché

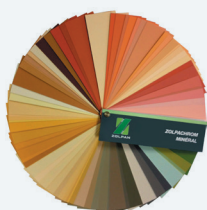
MATÉRIEL :
• Taloche inox
et taloche éponge



Les revêtements minéraux

Les revêtements "chaux et silicates" sont recommandés pour la restauration des bâtiments anciens mais aussi en travaux neufs ou de rénovation des bâtiments contemporains. Les finitions minérales à base de chaux ou de silicate permettent des effets décoratifs variés dans un large choix de teintes.

LES OUTILS COULEUR POUR SUBLIMER VOS FACADES :



NUANCIER ZOLPACHROM MINÉRAL 121 TEINTES

Contemporaines, traditionnelles et typiques de votre région



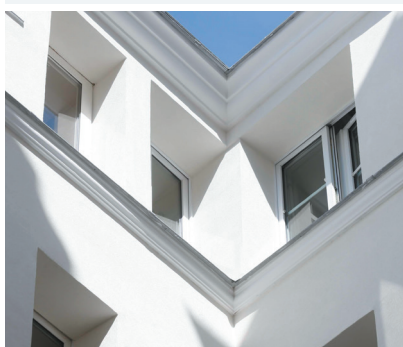
NUANCIER FAÇADES RÉGIONALES

Le tour de France en 9 régions. 30 études couleurs pour toutes les architectures traditionnelles et contemporaines



NUANCIER PIGMENTS RÉFLÉCHISSANTS 77 TEINTES

L'architecture sublimer par la couleur



Retrouvez tous les autres produits de notre gamme façades

- Revêtement de protection et décoration classe D3
- Décoration : les films minces classe D2
- Gamme d'imperméabilité
- Gamme Anti-Graffiti

Rendez-vous en magasin et sur zolpan.fr pour réussir vos chantiers



ZOLPAN SERVICES - 17 quai Joseph Gillet - 69316 LYON CEDEX 04
Tél. 04 72 10 70 60 - Fax 04 72 10 70 73 - S.A.S. au capital de 6 127 440 €
972 503 387 RCS Lyon - APE 2030 Z

Création : agence-lamaindanslesac.fr - Code : Z183012
Crédits : Adobe Stock - Mars 2021



L'expertise qui change tout